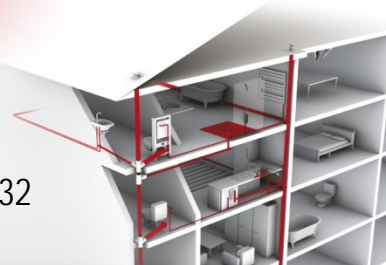


Fluxo Tubes nus en couronnes

Références : FLEM100C16, FLEM200C16, FLEM100C20, FLEM50C26, FLEM50C32



Référence	Diamètre tube (mm)	Epaisseur tube (mm)	Epaisseur âme alu (mm)	Longueur (m)
FLEM100C16	16	2	0.2	100
FLEM200C16	16	2	0.2	200
FLEM100C20	20	2	0.25	100
FLEM50C26	26	3	0.3	50
FLEM50C32	32	3	0.5	50

■ FONCTION :

Les tubes nus en couronne sont utilisés pour l'alimentation EC/EF, le chauffage haute et basse température ainsi que l'eau glacée. Ils sont particulièrement adaptés pour une utilisation en dissimulé. Sa composition (âme aluminium) apporte une barrière anti-oxygène (BAO) qui prévient la formation de boues dans les réseaux.

■ DESCRIPTION :

Les tubes Fluxo sont composés de:

- Une couche interne en polyéthylène réticulé (PER)
- Une couche adhésive
- Une âme aluminium
- Une couche adhésive
- Une couche externe en polyéthylène réticulé (PER)

■ CARACTERISTIQUES :

Coefficient de dilatation: 0.026 mm/m°C

Conductivité thermique : 0.40 W/m°C

Rugosité interne : 0.0004 mm

Titulaire d'un ACS : 08 MAT LY 081

Titulaire en association à la gamme de raccords Fluxo de l'ATEC n° 14/13-1828*V3

Classement au feu : M4 (ou E suivant les Euroclasses)

■ MISE EN OEUVRE :

Voir guide technique Fluxo

■ QUALITE - ENVIRONNEMENT :

ISO 9001
ISO 14001
ISO 50001

BUREAU VERITAS
Certification



JANVIER 2016