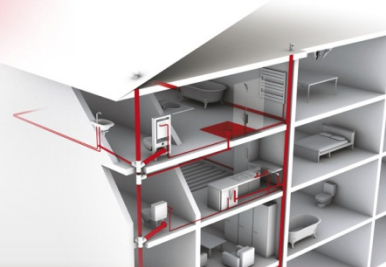
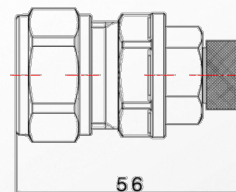
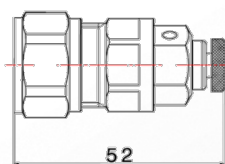


Fluxo Bouchon purgeur

Références : FLBP16, FLBP20



Référence	Diamètre tube (mm)
FLBP16	16
FLBP20	20



■ FONCTION :

Le bouchon purgeur Fluxo permet d'arrêter le réseau d'une façon temporaire avant une extension de celui-ci et de vérifier l'étanchéité du réseau. Il s'installe par compression sur un tube Fluxo Ø16 ou Ø20. Il est démontable.

■ DESCRIPTION :

Le bouchon purgeur est composé d'un raccord à compression muni d'un purgeur.

■ CARACTERISTIQUES :

Le bouchon purgeur permet une utilisation sous une pression maximum de 10 Bar et une température de 95°C.

■ MISE EN OEUVRE :

- Dévisser l'écrou et la bague de la pièce
- Positionner la partie male avec joint torique dans le tube
- Visser ensuite le purgeur à l'écrou.

■ UTILISATION:

- Pour purger, dévisser la tête crantée pour permettre l'évacuation de l'air
- Resserrer pour rendre étanche le réseau.

■ QUALITE - ENVIRONNEMENT :

ISO 9001
ISO 14001
ISO 50001
BUREAU VERITAS
Certification



JANVIER 2016