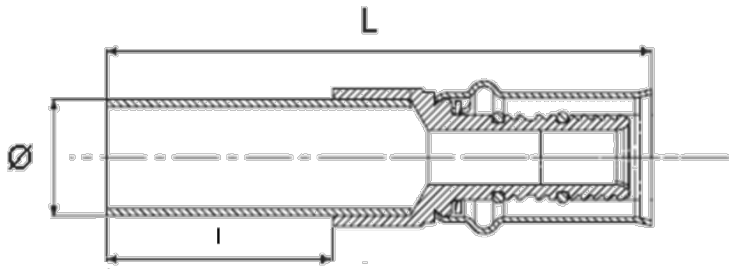
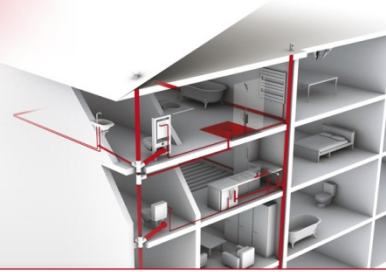


Fluxo Raccord de liaison Fluxo / cuivre

Références : FLM16CU14, FLM16CU16, FLM20CU18, FLM20CU22



Référence	Diamètre tube cuivre (Ø mm)	Longueur de la pièce (L mm)	Longueur tube cuivre (l mm)
FLM16CU14	14	75.3	31.3
FLM16CU16	16	75.3	31.3
FLM20CU18	18	83.3	37.3
FLM20CU22	22	90.5	39.5

■ FONCTION :

Le raccord de liaison Fluxo / cuivre permet un raccordement entre un réseau en cuivre et un réseau en tuyau multicouche Fluxo par sertissage. Le raccord est indémontable une fois serti.

Il est utilisé dans les conditions suivantes:

- Classe 2 : Pd = 10 bars - Alimentation en eau chaude sanitaire (et en eau froide sanitaire 20°C/10bars),
- Classe 4 : Pd = 10 bars - Radiateurs basse température, chauffage par le sol,
- Classe 5 : Pd = 6 bars - Radiateurs haute température,
- Classe « Eau glacée » : Pd = 10 bars.

■ DESCRIPTION :

Le raccord de liaison Fluxo / cuivre est muni d'un raccord traditionnel Fluxo en laiton. Celui-ci est constitué d'une douille de sertissage Ø 16 ou 20 mm en inox, de 2 joints EPDM et d'une bague diélectrique. Une longueur l de tube cuivre de diamètre 14,16,18 ou 22 mm y est brasé.

■ CARACTERISTIQUES :

Raccords Fluxo couverts par l'ATEC Fluxo n°14/13-1828*V3.

Le tube en cuivre est conforme à la norme EN1057

■ MISE EN OEUVRE :

- Calibrer et chanfreiner le tube Fluxo
- Insérer le tube Fluxo jusqu'à apparition du tube dans la fenêtre de visualisation
- Sertir le raccord en profil TH
- Insérer un raccord compatible avec les tubes cuivre respectant la norme EN 1057 sur la longueur de tube
- Sertir le raccord cuivre en respectant les préconisations du fournisseur du raccord.

■ QUALITE - ENVIRONNEMENT :

ISO 9001
ISO 14001
ISO 50001
BUREAU VERITAS
Certification



JANVIER 2016