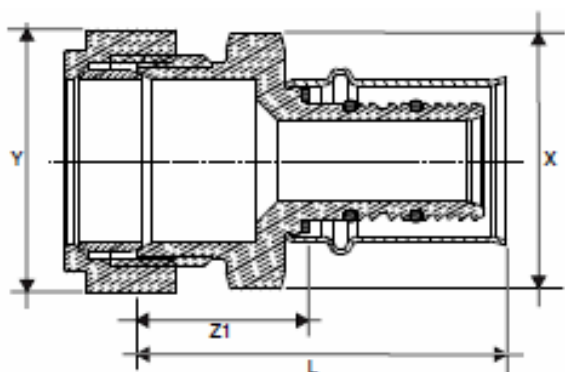
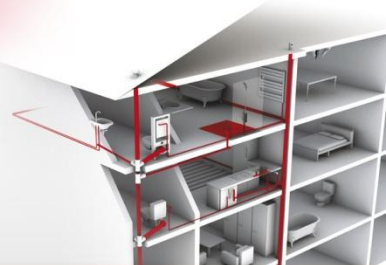


Fluxo Manchon de transition Fluxo / cuivre

Références : FLM16CU14F, FLM16CU15F, FLM16CU16F, FLM20CU18F, FLM20CU22F



Référence	Diamètre tube cuivre (Ø mm)	X (mm)	Y (mm)	L (mm)	Z1(mm)
FLM16CU14F	14	22	24	62,3	25,5
FLM16CU15F	15	22	24	62,3	25,5
FLM16CU16F	16	22	24	62,3	25,5
FLM20CU18F	18	24	27	62,8	25,5
FLM20CU22F	22	30	31,5	59,9	27,3

■ FONCTION :

Le manchon de transition Fluxo / cuivre permet un raccordement entre un tube en cuivre et un tube en multicouches Fluxo.

Il est utilisé dans les conditions suivantes:

- Classe 2 : Pd = 10 bars - Alimentation en eau chaude sanitaire (et en eau froide sanitaire 20°C/10bars),
- Classe 4 : Pd = 10 bars - Radiateurs basse température, chauffage par le sol,
- Classe 5 : Pd = 6 bars - Radiateurs haute température,
- Classe « Eau glacée » : Pd = 10 bars.

■ DESCRIPTION :

Le manchon de transition Fluxo / cuivre est muni d'un raccord traditionnel Fluxo en laiton. Celui-ci est constitué d'une douille de sertissage Ø 16 ou 20 mm en inox, de 2 joints EPDM et d'une bague diélectrique côté multicouche et d'un écrou et d'une olive côté cuivre.

■ CARACTERISTIQUES :

Raccords Fluxo couverts par l'ATEC Fluxo n°14/13-1828*V2.

■ MISE EN OEUVRE :

- Placer l'écrou sur le tube cuivre
- Positionner l'olive sur le tube cuivre
- Insérer le tube cuivre et serrer l'écrou
- Calibrer et chanfreiner le tube Fluxo
- Insérer le tube Fluxo jusqu'à apparition du tube dans la fenêtre de visualisation
- Sertir la bague inox en profil TH

■ QUALITE - ENVIRONNEMENT :

ISO 9001
ISO 14001
BUREAU VERITAS
Certification



MAI 2015